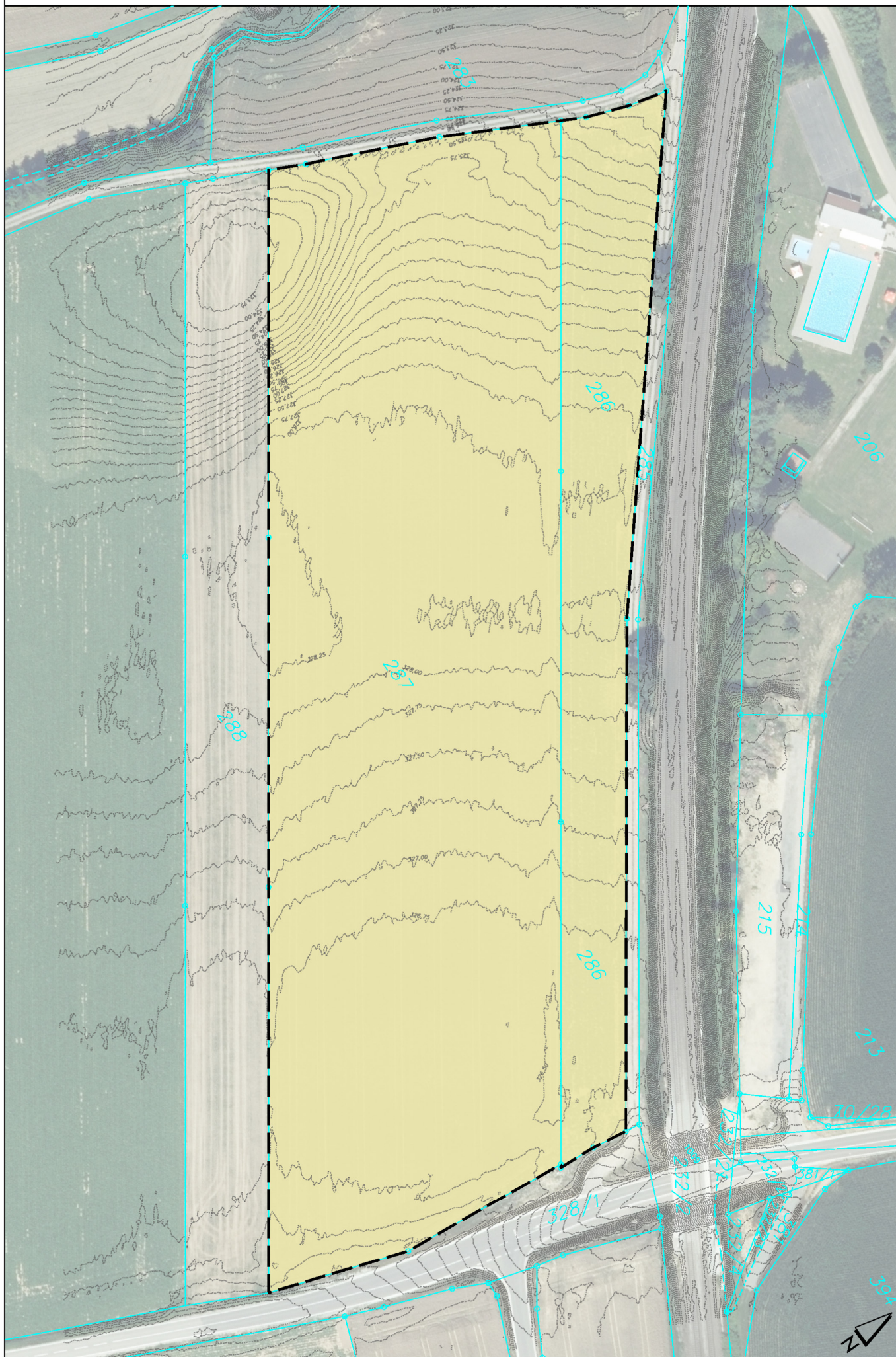



ANLAGE 1 zum vorhabenbezogenen Bebauungs- und Grünordnungsplan
 SO PV "Am Niederaster Weg"
 Naturschutzfachliche Eingriffsregelung - Flächennutzung Bestand



LEGENDE

 Geltungsbereich
 vorhabenbezogener Bebauungs- und
 Grünordnungsplan
 SO PV "Am Niederaster Weg".

Flächennutzung Bestand

 Ackerfläche.

mks Architekten-Ingenieure GmbH
 Mühlenweg 8
 94347 Ascha
 T 09961 9421 0
 F 09961 9421 29
 ascha@mks-ai.de
 www.mks-ai.de

PLANART	PROJEKTNUMMER	PLANNUMMER
SATZUNG	2020-32	B 1.1

BAUORT | PROJEKT

Gemeinde Straßkirchen
 Vorhabenbezogener Bebauungs- und
 Grünordnungsplan SO PV "Am Niederaster Weg"

VERFAHRENSTRÄGER	MAßSTAB
Gemeinde Straßkirchen	1:1.500

DARSTELLUNG	BAUABSCHNITT
Flächennutzung Bestand	LANDSCHAFTS-ARCHITEKT

BEARBEITET	GEZEICHNET	DATUM
ch	ch	24.09.2020

