



# A FESTSETZUNGEN UND HINWEISE DES BEBAUUNGSPLANES

## 1. GELTUNGSBEREICH

1.1  Grenze des räumlichen Geltungsbereiches

## 2. ART UND MASS DER BAULICHEN NUTZUNG

### 2.1 NUTZUNGSKREUZ

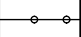
WA	II	Baugebiet: Allgemeines Wohngebiet	Zahl der Vollgeschosse: max. 2
0,35 GRZ	0,6 GFZ	Grundflächenzahl: 0,30	Geschoßflächenzahl: 0,8
o		Bauweise: o / offen	Gebäudeformen: Einzel- und Doppelhäuser

## 3. GRÜNORDNUNG

3.1  Ortsrandeingrünung auf privaten Grünflächen

3.2  Pflanzgebot: Baum zu pflanzen

## 4. HINWEISE


4.1  Flurstücksgrenzen

4.2  Vorgeschlagene neue Grundstücksgrenze

4.3  Baugrundstück mit Parzellennummer

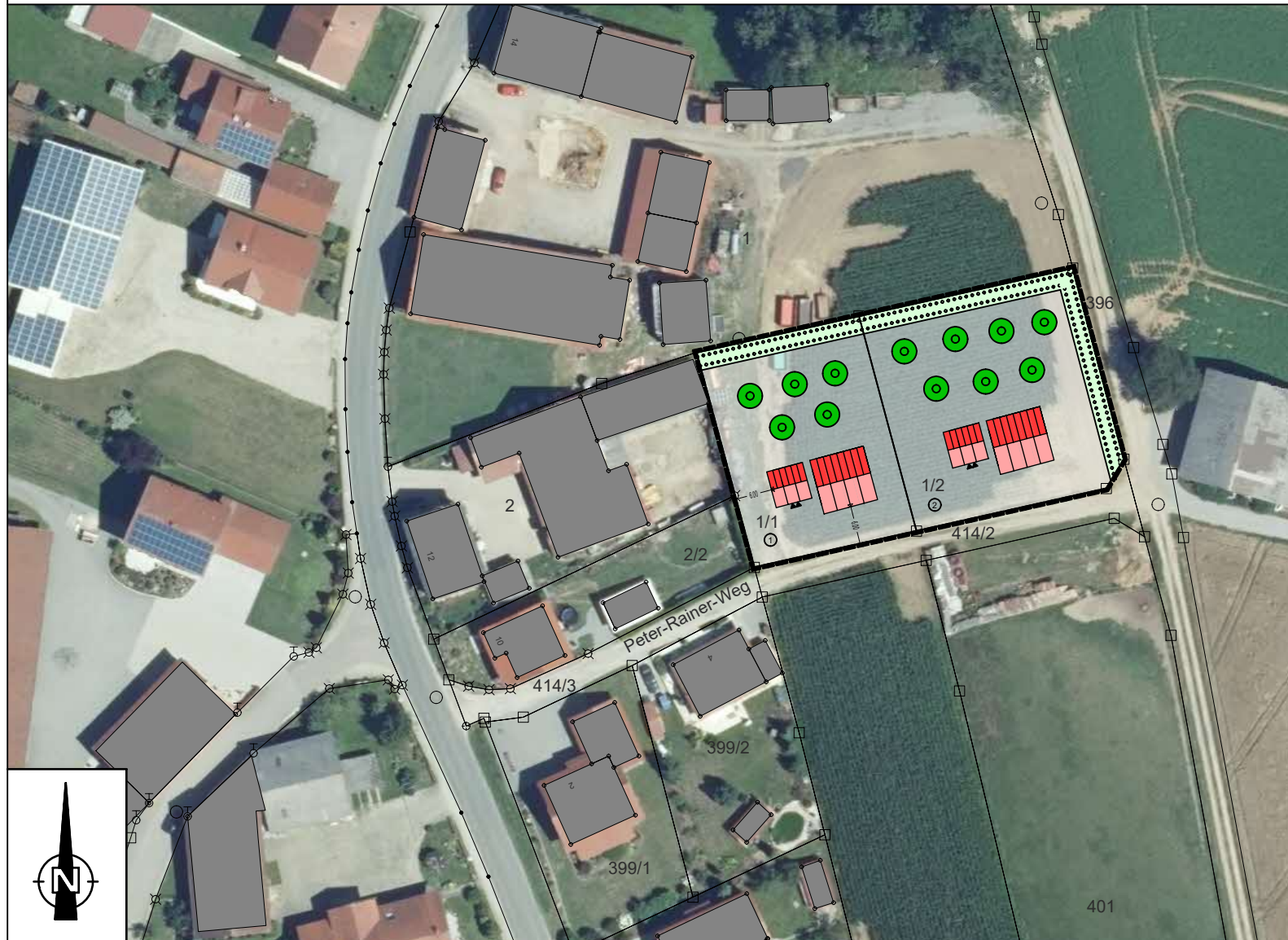
4.4  Flurstücksnummern

4.5  bestehende Bebauung - Hauptgebäude -

4.6  bestehende Bebauung - Nebengebäude -

4.7  Einfahrt/Zufahrt

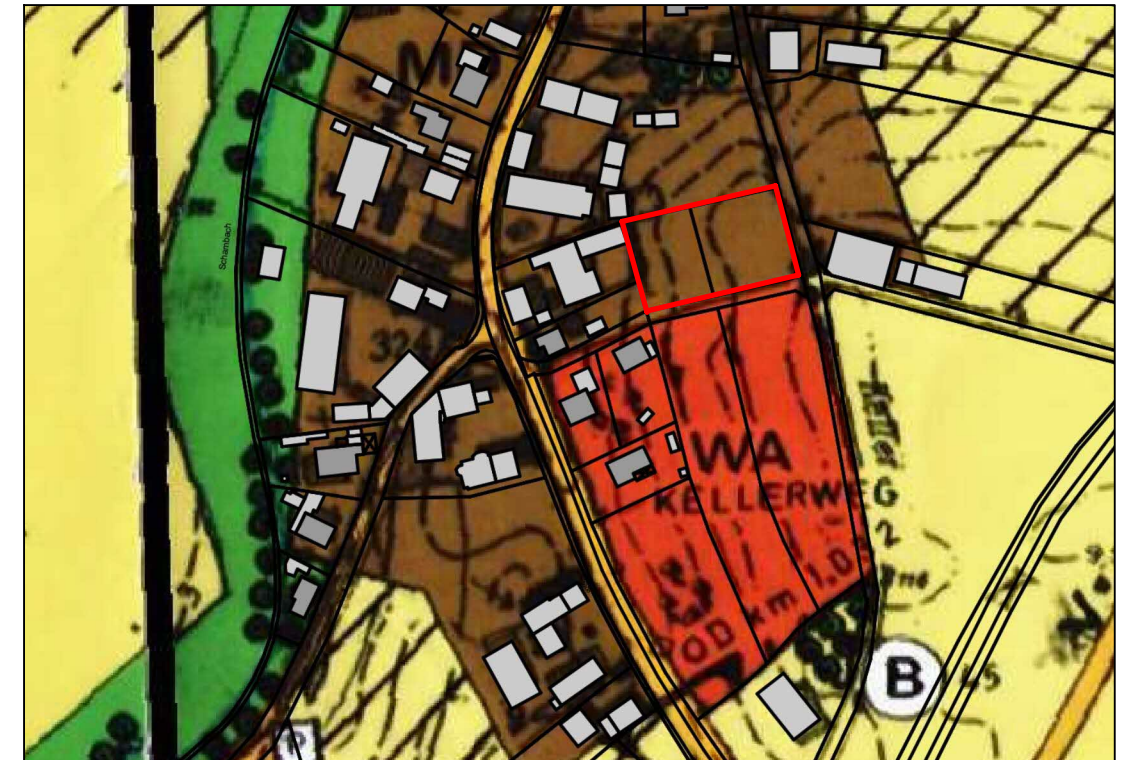
4.8  Gebäude, unverb. Lageskizze mit vorgeschl. Firstrichtung



# EINBEZIEHUNGSSATZUNG "SCHAMBACH-KELLERFELD"



GEMEINDE  
LANDKREIS  
REGIERUNGSBEZIRK

STRASSKIRCHEN  
STRAUBING - BOGEN  
NIEDERBAYERN



Straßkirchen, den .....

1. Bürgermeister

Planung	 Ingenieurgesellschaft mbH & Co. KG Telefon: 09951 / 6901 - 0, Fax: 09951 / 6901 - 25 Kleegartenstraße 40, 94405 Landau an der Isar E-Mail: info@obw-ig.de Internet: www.obw-ig.de  Thomas Ebner B. Eng.
Vorhabensträger	Gemeinde Straßkirchen Lindenstraße 1 94342 Straßkirchen 
Maßstab	M 1 : 1000
Stand	15.01.2020
Projekt	P_SESSLMEIER-2019-645